

In dienst van de Koning;

Behalve de Mijnenjagers van de Alkmaar klasse hebben we ook het Zr.Ms. Mercurius van de voorstuwing motoren mogen voorzien;

Het Zr.Ms. Mercurius is het enige torpedowerkschip van de marine en waren voorzien van Brons / MAN 20/27 diesels.

Het torpedowerkschip Zr.Ms. Mercurius gaat met onderzeeboten mee op oefening en fungeert onder meer als varende onderhoudsloods voor torpedo's.

## **Geschiedenis**

- Kiel gelegd: 6 november 1985.
- Te water gelaten: 16 oktober 1986.
- In dienst gesteld: 21 augustus 1987.

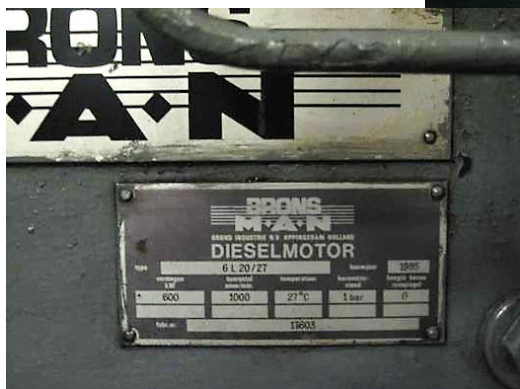
## **Specificaties**

- waterverplaatsing: 1.400 ton
- lengte: 64,8 x 12 meter
- breedte: 12 meter
- diepgang: 4,3 meter
- snelheid: 14 knopen
- voortstuwing: 2 BRONS / MAN 6L-20/27 diesels
- Vermogen: 1.632 pk totaal
- bemanning: 39
- bewapening: 1 onderwaterlanceerbuis voor Mark 48-torpedo's
- in gebruik bij: Koninklijke Marine

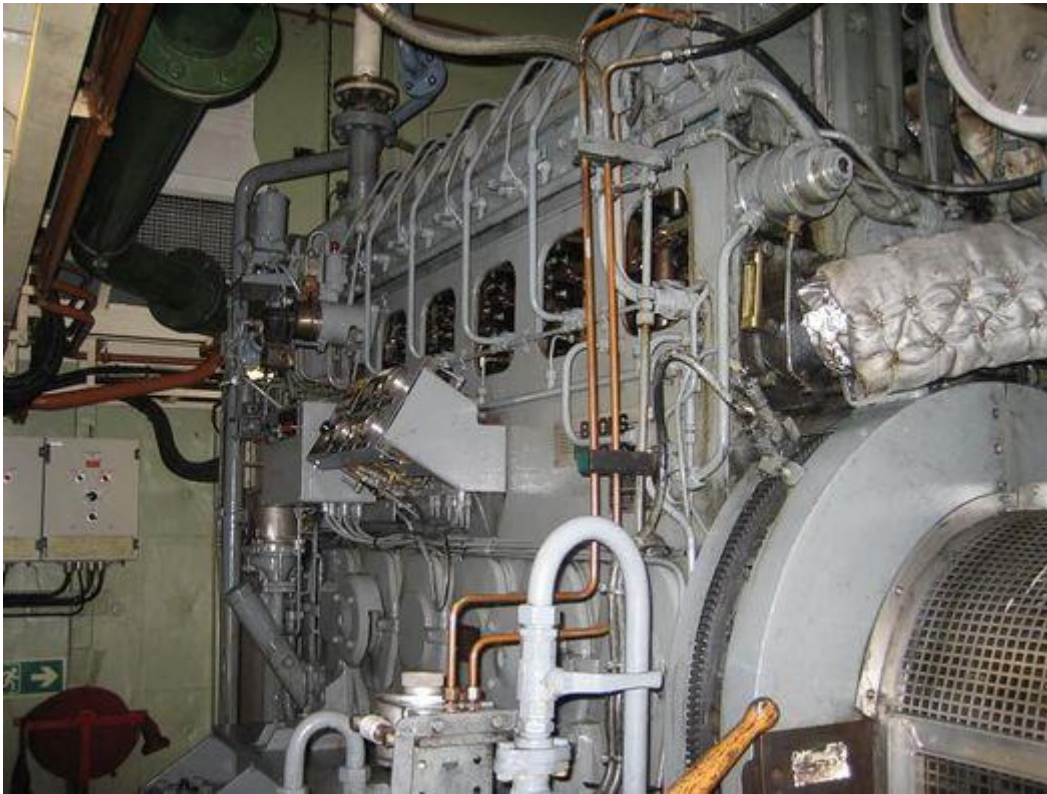
Veel meer dan dit kan ik er niet over vertellen, niet dat het top secret is of zo, maar Brons werd per 01-06-1989 Waukesha Engine a Division of Dresser Industrial Products B.V. Per die datum kwam er dan ook een einde aan de Brons / MAN en Brons / SWD activiteiten. De licentiegevers wensten niet dat die Amerikaanse concurrent inzage in hun tekeningen etc. zou krijgen. De service verlening zal ongetwijfeld door MAN – Rollo zijn voortgezet.

Gegevens en foto van de marine website;

In 2017 is het schip dan voorzien van nieuwe motoren, 12 cilinders zowaar. Aan het type te oordelen komen deze niet uit Augsburg maar uit Nürnberg, de MAN fabriek die zich meer richt op voertuig en machine voortstuwing. Het zijn dan ook common rail diesels.



6L 20/27 aan boord van de Mercurur.



En dan in 2017 voorzien van; 2 x 12 cil. D2862 LE 442.

Foto's aan boord van: Geert Abels

**Dennis Luyten** heeft de motoren zelf geplaatst; Leuke klus. Moest de nieuwe motoren kleiner maken om te transporteren door de watertank van het schip heen. Eenmaal op hun plek weer opbouwen.

