

De WATERGEUS

Scheepsgegevens

Scheepstype Motorsleepboot
ENI-nummer 2603437
*Te water
lating* 19 november 1955
Oplevering 07 februari 1956
Bouwwerf C. Amels & Zn in Makkum
Bouwnummer 198
Afmetingen 20.51 x 6.43 x 2.50
Voortstuwing 395 pk Brons
* 1967
575 pk Brons, nu een 6 EF = met turbo
* 1981
850 pk Brons
1014 pk Caterpillar
Motortype 6 ED
8 GV
3508 DI-TA
Motornummer 10169 ED / EF
15401 GV

Mutaties

Mutatiedatum 1956
Naam WATERGEUS
Eigenaar Wagenborg Scheepvaart NV in Delfzijl
Rederij
Wagenborg

Mutatiedatum 1973

Naam WATERGEUS

Eigenaar Wagenborg Sleepdienst BV in Delfzijl

Rederij Wagenborg

Mutatiedatum 1995

Naam WATERGEUS

Eigenaar Samen Marine Service BV in Hardinxveld

Mutatiedatum 1995

Naam LUMMIE

Eigenaar Van Slooten BV in Wormer

Mutatiedatum 2000

Naam LUMMIE

Eigenaar JVS Shipping BV in Urk

Mutatiedatum 2003

Naam LUMMIE

Eigenaar Midena Shipping BV in Urk

Mutatiedatum 2009

Naam EVA

Eigenaar MNO Vervat BV in Rotterdam



Foto: Old Makkum

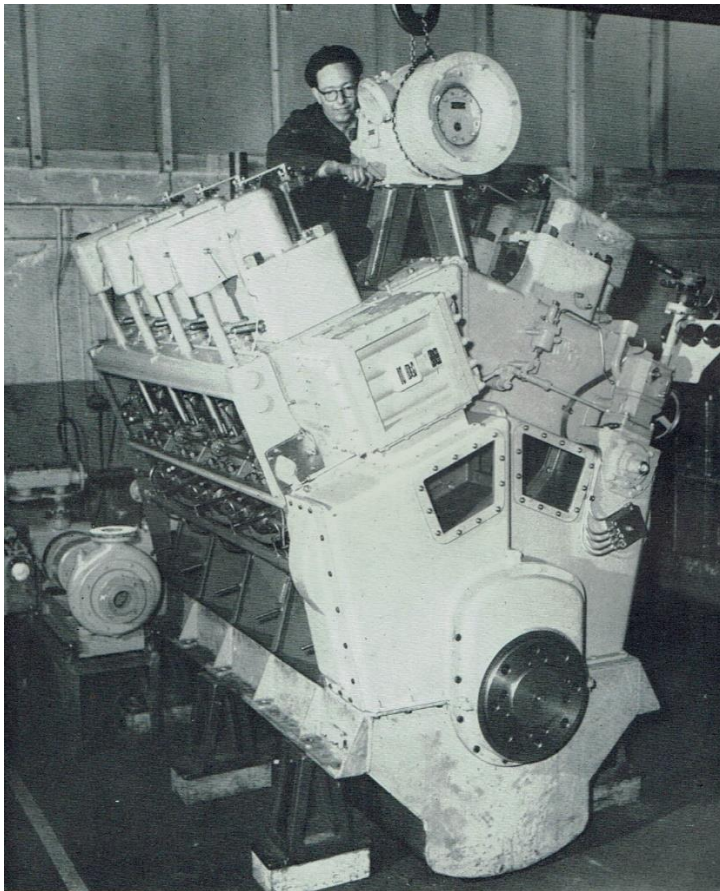
Nog tijdens de bouw, in de winter van 1955 op 1956, vorderde Wagenborg de Watergeus op de eigen thuishaven en kanalen te ontzetten. Het was een strenge winter en alles zat dicht gevroren. De Woelwater en de Golfbreker konden weinig meer uitrichten dan een aanloop nemen met de ijsbrekerkop op het ijs knallen, achteruit slaan, en opnieuw een aanloop nemen. De Watergeus nu ploegde door het ijs op wandeltempo maar bleef gaan en gaan en gaan en maakte zo de haven en het Eemskanaal etc. weer bevaarbaar.

Hier een foto uit: Volle kracht vooruit. Gedenkboek n.a.l.v. het 50 jarig bestaan der Firma N.V. Appingedammer Brons Motoren Fabriek.



Na deze klus is de Watergeus teruggekeerd naar de werf want er zat nog geen verf op en ook andere zaken dienden nog geïnstalleerd te worden.

Later, in 1981 is de ED/EF motor vervangen door de eerste Brons 8 GV proefmotor welke voor het eerst aan het publiek getoond is in 1957. De motor is daartoe door de service groep onderhanden genomen. Er stonden turbo's op van verschillende merken, de zuigers en koppen waren nog van het allereerste type enzovoorts. Met name de zuigers, cilinderkoppes en turbo's zijn vervangen door types passend bij het gewenste vermogen. Daarna is de motor aan Wagenborg geleverd. In de 1957 uitvoering zou de motor 600 Pk hebben geleverd. Nu dan 850 Pk.



Proefmotor, type gv in opbouw

Vrij kort na de verkoop en herdoop in Lummie meldde de toenmalige eigenaar een grote motorschade. Toen het schip overging naar deze niet ervaren 2 takt motorgebruikers sloten we op kantoor een weddenschap af: Hoelang zal het duren voordat ? Wel niet zo gek veel jaren dus. Amper 3

In later jaren is het schip naar Suriname gebracht, samen met enige andere sleepers, en aldaar in de vaart gekomen. Gezonken en gelicht, wederom gemotoriseerd met een product van een ander fabricaat etc. Maar we willen niet de geschiedenis van de Watergeus beschrijven doch slechts het grote belang van deze sleper / ijsbreker voor Delfzijl en wijde omgeving onder de aandacht brengen. Brons Power.

Foto van FB: Oud Delfzijl en is eigendom van E. de Boer.

